



Stadt Land Fluss

Burgstraße mit Blick auf St. Aegidien
Öl auf Leinwand – 50 x 60 cm

Gemalte *Impressionen*
aus Hann. Münden und Umgebung

von Dirk Malecki

DM

*„Ich male die Dinge, wie sie sind.
Ich kommentiere nicht. Ich nehme auf.“*

Henri de Toulouse-Lautrec

Mit Toulouse-Lautrec hat alles begonnen. Jedenfalls für mich. Ich will nicht sagen, dass ich durch ihn sehen gelernt habe, aber mein Sehen hat sich durch ihn entscheidend verändert. Schon als Kind habe ich damit begonnen Zeichnungen des großen französischen Impressionisten zu kopieren.

Angeregt von einigen Werken der Malerfreunde Toulouse-Lautrecs sammelte ich früh Erfahrungen mit der Aquarellmalerei, ehe mich die ungleich kräftigeren Ölfarben in ihren Bann zogen. Die Ölmalerei blieb für mich zeitlebens die Königin der Malerei: die Vielzahl der mit ihr verbundenen Techniken bildeten für mich in den vergangenen vierzig Jahren eine immerwährende handwerkliche Herausforderung: von lasierend transparent über halbdeckend bis deckend, von leicht und dünn bis schwer und pastos. Für mich können nur Ölbilder eine fast schon reliefgleiche Dreidimensionalität erzeugen. Sie greifen von der Fläche in den Raum.

Natürlich haben mich die Erfahrungen, die ich im Unterricht in Malkursen bei unterschiedlichen Maler-/innen sammeln durfte, geprägt und meine Befähigungen in kleinen Schritten gesteigert. Neben Volkshochschulkursen waren dies mehrfache Teilnahmen an Kursen und Workshops der Kunstschule A. Khan-Leonhard am Schluchsee und der Freien Kunstakademie Obernjesa. Große Schritte in meiner Entwicklung und Befähigung kann ich durch die regelmäßige Teilnahme an Kursen im Realismus Atelier Scherfose in Kassel verzeichnen, die ich seit über 11 Jahren besuche, danke an Ralf Scherfose für den umfangreichen Wissenstransfer und den Langmut, danke an Esther Scherfose für ihr gutes Auge und die wohlwollende Kritik.

Textredaktion und Lektorat: Dirk Malecki
Fotos: Frank Stefan Kimmel, fskphotography.de
Bildrechte: Dirk Malecki
Bildredaktion und -betextung: Dirk Malecki
Umschlag/Gestaltung: Design Labs GmbH, München
Gesamtherstellung: dpi advertising
2023 Printed in Germany

Wenn ich male, dann verstehe ich mich weniger als Künstler, als vielmehr als Handwerker, der versucht Vorhandenes mit den mir zur Verfügung stehenden Mitteln nachzubilden – in Farbe und Licht auf Fläche und Form. Ganz im Sinne von Toulouse-Lautrec kommentiere ich meine Landschaften nicht, sondern ich nehme sie auf, ich transformiere sie in mein Medium, die Ölmalerei. Dabei ist es absolut zweitrangig, wie konkret oder abstrakt ich den Malstil wähle. Stets geht es zuerst um die handwerkliche Umsetzung, die mich zufriedenstellen muss. Die Pinselspur, der Duktus, die Tonwerte, also Licht und Schatten, die Farbwirkung, all das muss für mich stimmig sein.

Meine Vorbilder habe ich mein Leben lang bei den großen Impressionisten gefunden, aber auch bei den weniger bekannten Sorolla und Singer Sargent, bei den großen Licht-Künstlern Carravaggio, Rembrandt und Turner und beim schwedischen Maler Anders Zorn.

Habe ich etwas vergessen? Ja natürlich: ein ganz besonderes Dankeschön an meine Frau Dorothea. Für Ihr Verständnis, für die Zeit, die ich der Malerei und nicht ihr widmen durfte und für das Geschenk eines besonders hochwertigen Ölfarben Sets, mit dem alles begonnen hat.

Dirk Malecki

Dirk Malecki



Alte Werrabrücke mit Altstadt Blick
Öl auf Leinwand – 40 x 40 cm



Lange Straße mit Blick
auf alte Werrabrücke
Öl auf Leinwand – 40 x 60 cm



Platz mit Blick in Radbrunnenstraße
Öl auf Leinwand – 30 x 30 cm



Hannoversch Münden
Siebenturmstraße
Öl auf Leinwand – 24 x 30 cm



Hann. Münden Blick auf Rathaus
Öl auf Leinwand – 50 x 60 cm



Blick in Radbrunnenstraße
Öl auf Leinwand – 30 x 30 cm

Hann. Münden Herbstblick
auf St. Blasius Kirche
Öl auf Leinwand – 40 x 90 cm



Sydekumstraße
mit Blick auf Welfenschloss
Öl auf Leinwand – 30 x 40 cm



Rathaus mit Marktplatz
Öl auf Leinwand – 50 x 60 cm



11

Rapsfeld bei Meensen mit Wolkenhimmel
Öl auf Leinwand – 50 x 60 cm



12

Hann. Münden Welfenschloss im Herbst
Öl auf Leinwand – 30 x 70 cm

Raps mit Scheune und Gewitterfront
Öl auf Leinwand – 33 x 55 cm



13



14

Feldweg bei Hedemünden – Gewitterstimmung
Öl auf Leinwand – 33 x 55 cm



Waldweg im Sonnenaufgang
Öl auf Leinwand – 35 x 50 cm

15



Gewitterstimmung
mit Feldscheune bei Meensen
Öl auf Leinwand – 30 x 120 cm

16



Frühlingsblick ins Werratal
Öl auf Leinwand – 40 x 120 cm

17



Durchgang beim Welfenschloss
Öl auf Leinwand – 24 x 30 cm

18



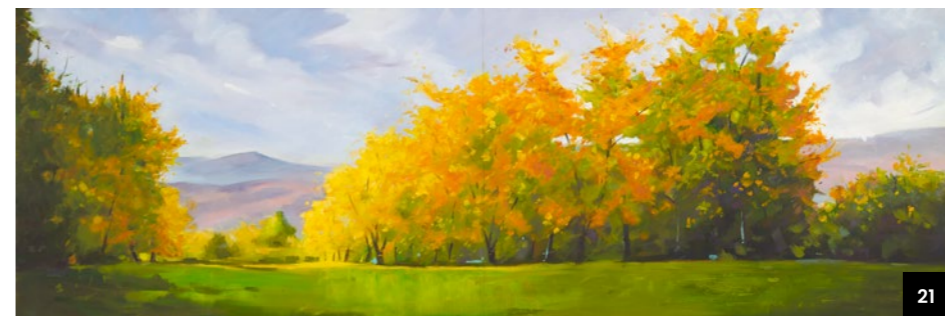
Feldweg bei Meensen
Öl auf Leinwand – 40 x 50 cm

19



Meensen im Winter
Öl auf Leinwand – 30 x 120 cm

20



Herbststimmung
oberhalb Hedemünden
Öl auf Leinwand – 40 x 120 cm

21

Rapsblüte bei Meensen
Öl auf Leinwand – 30 x 100 cm



Gewitterstimmung bei Meensen
Öl auf Leinwand – 50 x 100 cm



Rapsfeld bei Hedemünden
mit aufziehendem Gewitter
Öl auf Leinwand – 30 x 104 cm



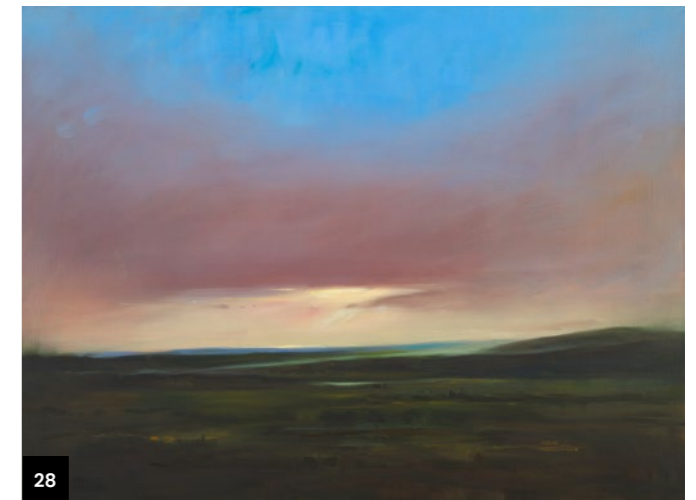
Feldweg im Sonnenlicht oberhalb Hedemünden
Öl auf Leinwand – 30 x 104 cm



Weide im Wald
bei Meensen
Öl auf Leinwand – 30 x 120 cm



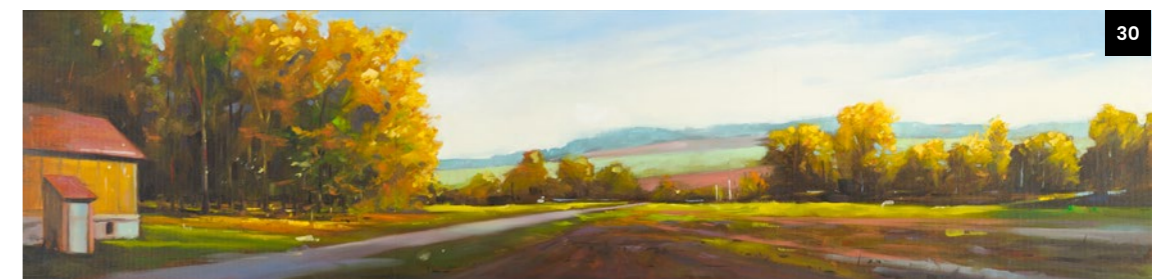
Rapsfeld bei Hedemünden
Öl auf Leinwand – 40 x 120 cm



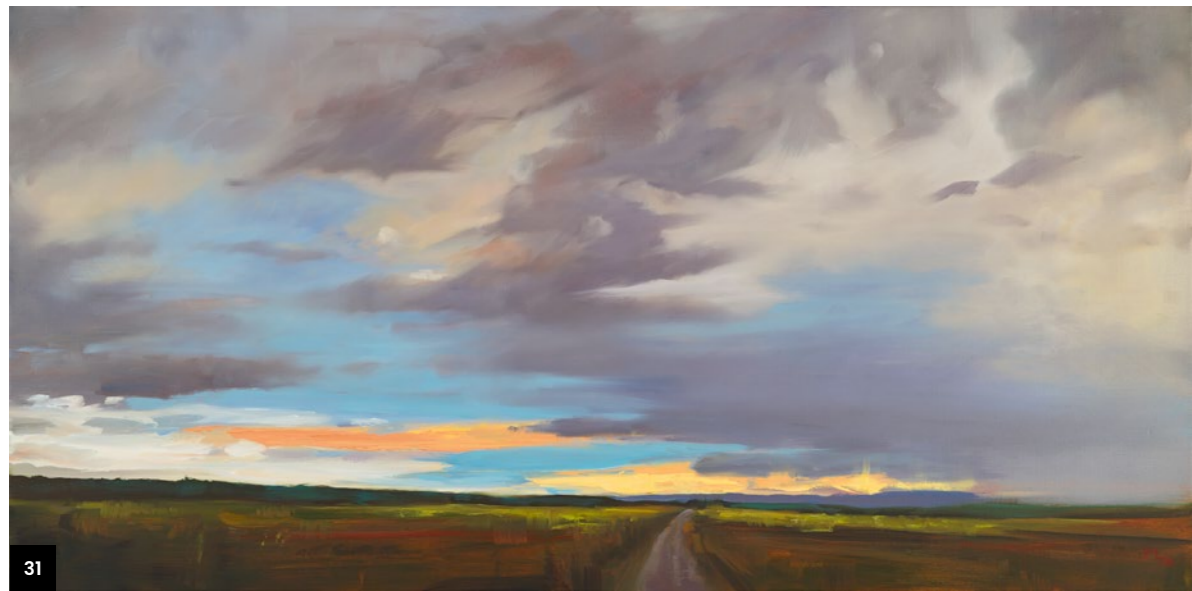
Morgenstimmung Meensen
Öl auf Leinwand – 60 x 80 cm



Rapsfeld mit Scheune
Öl auf Leinwand – 30 x 120 cm



Scheune am Weg mit Blick nach Meensen
Öl auf Leinwand – 30 x 120 cm



31

Wolkenhimmel bei Jühnde
Öl auf Leinwand – 50 x 100 cm



32

Meensen im Herbst
Öl auf Leinwand – 40 x 90 cm



33

Heuwagen bei Meensen
Öl auf Leinwand – 30 x 40 cm

Sandgrube im Sonnenlicht
Öl auf Leinwand – 30 x 40 cm



34

Renaturierte Sandgrube
Öl auf Leinwand – 30 x 120 cm

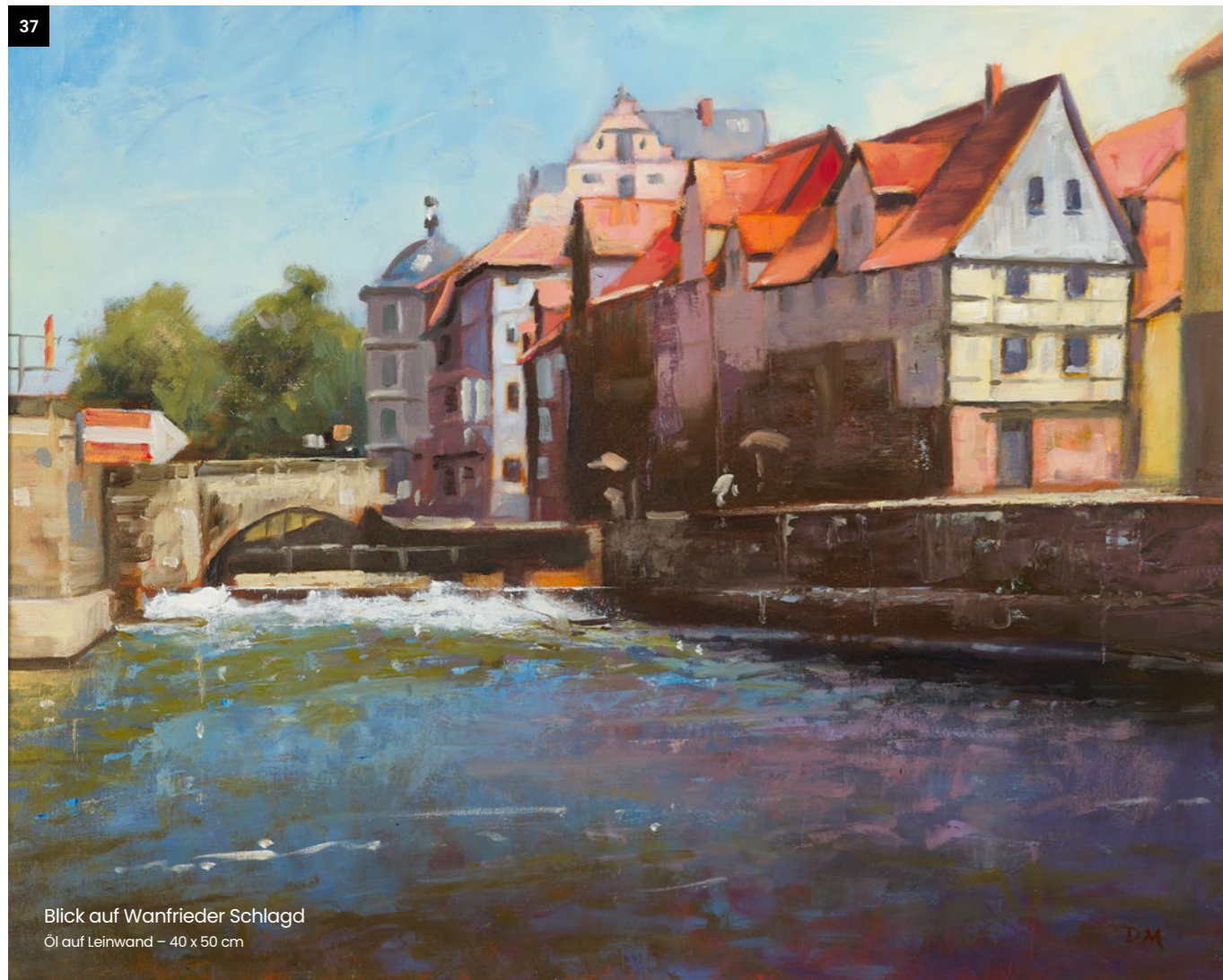


35



36

Alte Werrabrücke im Morgenlicht
Öl auf Leinwand – 40 x 60 cm



Blick auf Wanfrieder Schlagd
 Öl auf Leinwand – 40 x 50 cm



Sandgrube
 Meensen I
 Öl auf Leinwand
 20 x 120 cm



Sonnenaufgang bei Meensen
 Öl auf Leinwand – 50 x 100 cm



Mühlenarm mit Blick auf Bremer Schlagd
 Öl auf Leinwand – 40 x 50 cm

Stadt Land Fluss

Gemalte *Impressionen*
aus Hann. Münden und Umgebung

von Dirk Malecki



41

Alte Werrabrücke – Morgensonne
Öl auf Leinwand – 40 x 50 cm